



- 1 :  
- 2

Produit Intérieur Brut (PIB) : -1

.

1990

	: 2001	1990
1990		-
1991		-
1992		-
1993		-
1994		-
1995		-
1996		-
1997		-
1998		-
1999		-
2000		-
. 2001		-

	.			
128	2000	31		
.			14	
	.			
	:			-2
Programme des nations unies pour le				-1-2
				: développement (PNUD)
1990			"	
...				
			1"	
			.	
	:			-2-2
	(	)		
	.	2		
.				
	:			-3-2
...				

\_\_\_\_\_

• • • • •

: L'indicateur du développement humain (IDH) -4  
: -1-4

1 0 : 6  
•  
•  
•  
-2-4  
1 0 :  
:  
: 01

IDH > 0.90		-
	3	
0.70< IDH < 0.90		-
	8	
	1	
	4	
0.50< IDH < 0.70		-
	5	

	2	
<b>IDH &lt; 0.50</b>		<b>-</b>
	6	
	7	
	9	

*Claude GRASLAND ; **LE MONDE DANS TOUS SES ETATS ...** ; :*

Université Paris VII 2000, [www.univ-Paris7.fr](http://www.univ-Paris7.fr)

:

**2003**

**: 02**

	1
	2
	3
	4
	5
( )	6
	7
	8
	9

PNUD ; **RAPPORT MONDIAL SUR LE DEVELOPPEMENT HUMAIN 2003** ;

[www.un.org](http://www.un.org), (Page consulting le : 21/12/2003) :

. 2003 : -3-4

(0) (1) :

( - ) / ( - ) =

:

: 01

25	85	( )
0	100	(%)
0	100	(%)
100	40 000	(PPA)*
: - Parité de Pouvoir d'Achat *		
5		13

L'indicateur de la pauvreté humaine pour les pays -5  
: en développement (IPH-1)  
: -1-5

1997

"

7u

: 8

.

:

•

:

•

:

•

:

■

■

:

-2-5

:

:

-1

:

( + ) 1/2 =

:

-2

:

$$IPH-1 = [1/3 (P^{\alpha}_1 + P^{\alpha}_2 + P^{\alpha}_3)]^{1/\alpha}$$

:

: P<sub>1</sub>

: P<sub>2</sub>

: P<sub>3</sub>

. 3 = α

L' indicateur de la pauvreté

-6

:humaine pour certains pays de l'OCDE(IPH-2)

:

-1-6

(OCDE)

: 9

:

•

•

:

•

60 15

(12)  $\begin{matrix} : & \bullet \\ : & -2-6 \end{matrix}$

:

$$\text{IPH-2} = [1/4 (P^{\alpha}_1 + P^{\alpha}_2 + P^{\alpha}_3 + P^{\alpha}_4)]^{1/\alpha}$$

•

•

$$: P_1$$
$$: \mathbf{P}_2$$
$$: \mathbf{P}_3$$
$$\vdash \mathbf{P}_4$$
$$.4 = \alpha$$

-7

## L'indicateur sexospécifique du développement

**: humain (ISDH)**

: -1-7

•



●

(PPA )

•

-2-7

•

IPF

ISDH

•

(PPA )

( )

( )

●

●

●

●

. (PPA )

•

-1

•

$$(S_f) = W_f/W_m(EA_f) / [W_f/W_m(EA_f)] + EA_m$$

•

•

$$: S_f$$

( ) ( )

$$: W_f/W_m$$
 $\vdash \text{EA}_f$ 
$$: EA_m$$

: (PPA )

-2

$$\vdots$$

—

•

$$(\mathbf{Y}_f) = \mathbf{S}_f (\mathbf{Y}) \quad / \quad (\mathbf{N}_f)$$

:

(PPA )

$$\cdot Y_f$$

(PPA )

$$\mathbf{Y}$$

.

$$: N_f$$
$$\vdots$$

—

$$\vdots$$

$$(\mathbf{Y}_m) = \mathbf{Y} - S_f(\mathbf{Y}) / (\mathbf{N}_m)$$

• •

(PPA )

$$: Y_m$$

.

$$: N_m$$

•

**-3-7**

$$\vdots$$

$$\left( \begin{array}{c} \text{ } \\ \text{ } \end{array} \right) / \left( \begin{array}{c} \text{ } \\ \text{ } \end{array} \right) =$$

$$\vdots$$

$$E^{-1/l} \left[ E^{-l} \left( \begin{array}{c} \\ \end{array} \right) + E^{-l} \left( \begin{array}{c} \\ \end{array} \right) \right] =$$

•

2 E

$$1-\left[1-\left(\frac{1}{2}\right)^n\right] + 1-\left(\frac{1}{2}\right)^n = 1-\left(\frac{1}{2}\right)^n$$

•

: 02

27.5	87.5	( )
22.5	82.5	( )
0	100	(%)
0	100	(%)
100	40 000	(PPA)
: 5		

:l'indicateur de participation des femmes (IPF) -8  
: -1-8

: 11

- ( )
- 
- 
- 
- 

:

)

. (PPA  
: -2-8

<sup>12</sup>(PEER)

: 13

$$E^{-1/1} [ E^{-1} ( ) . + E^{-1} ( ) . ] =$$

: 2 E

$$^1 [ ^1 ( ) . + ^1 ( ) . ] =$$

PEER

: L'indicateur de Développement Humain (IDT) -9  
: -1-9

. 01

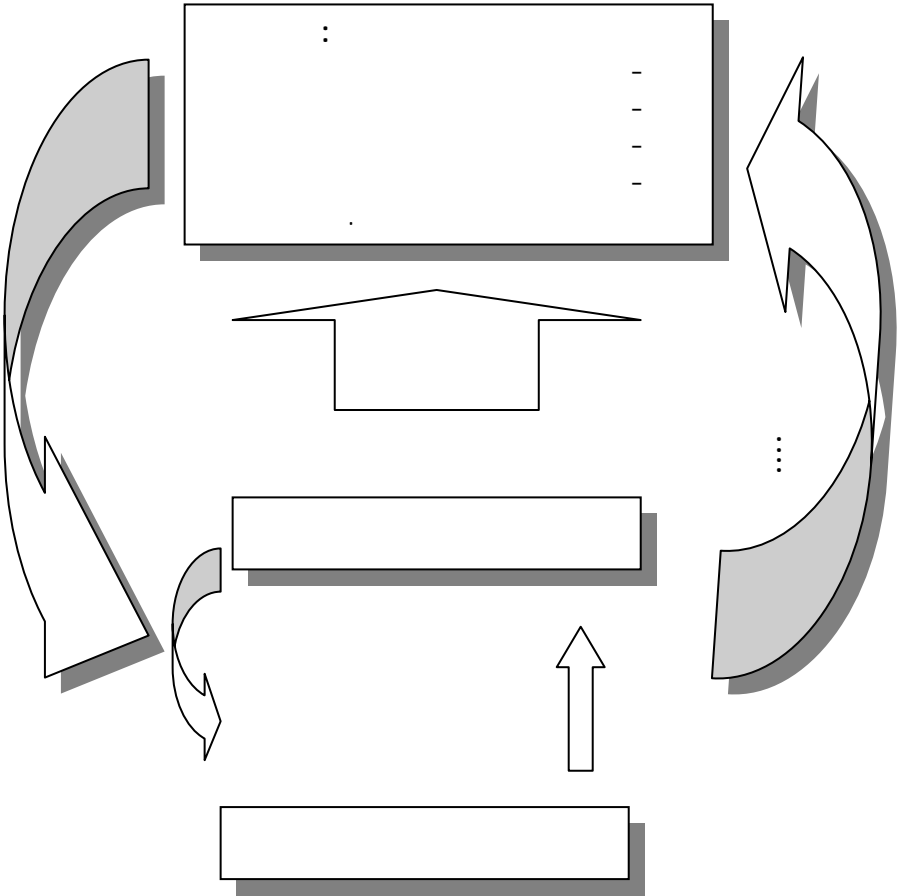
2001

: 14

- 
- 
- 
- 

15

: 01



PNUD ; **RAPPORT MONDIAL SUR LE DEVELOPPEMENT HUMAIN 2001** ;  
[www.un.org](http://www.un.org), (Page consulting le : 21/12/2003), Page 63 :

: -2-9

: 0 1

( - ) / ( - ) =

:

: 03

0	994	
0	272.6	1000
0	232.4	1 000
0	80.8	(%)
1	901	1 000
22	6 969	
0.8	12	15
0.1	27.4	(%)

.

:

-10

: 2003

-1-10

: (IDH)

•

107 2003 175  
106 2002 0.704 150  
162 2001 100 0697 . 0.693  
) 2003 (0.799 0.500

: 15

0.74  
%74

:

■

0.69 :

% 71 % 68

0.69 :

6 090

(PPA )

20 530 29 620

. 2003

: 2003

2003

: 04

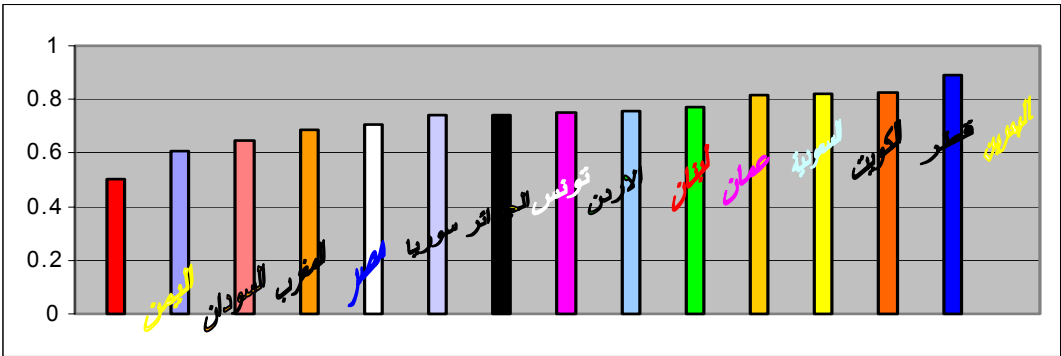
2001										
<b>0.893</b>	0.85	0.86	0.81	16 060	81	87.9	73.7		37	01
<b>0.826</b>	0.88	0.82	0.78	19 844	81	81.7	71.8		44	02
<b>0.820</b>	0.87	0.73	0.86	18 700	54	82.4	76.3		46	03
<b>0.816</b>	0.89	0.73	0.82	20 530	67	76.7	74.4		48	04
<b>0.769</b>	0.82	0.71	0.78	13 300	58	77.1	71.9		73	05
<b>0.755</b>	0.80	0.68	0.79	12 040	58	73	72.2		79	06
<b>0.752</b>	0.62	0.83	0.80	4 170	76	86.5	73.3		83	07
<b>0.743</b>	0.61	0.86	0.76	3 870	77	90.3	70.6		90	08
<b>0.740</b>	0.69	0.73	0.79	6 390	76	72.1	72.5		91	09
<b>0.704</b>	0.69	0.69	0.74	6 090	71	67.8	69.2		107	10
<b>0.685</b>	0.58	0.70	0.77	3 280	59	75.3	71.5		110	11
<b>0.648</b>	0.59	0.63	0.72	3 520	76	56.1	68.3		120	12
<b>0.606</b>	0.60	0.50	0.72	3 600	51	49.8	68.1		126	13
<b>0.503</b>	0.50	0.51	0.51	1 970	34	58.8	55.4		138	14
<b>0.470</b>	0.34	0.49	0.57	790	52	47.7	59.4		148	15
<b>0.908</b>	0.91	0.95	0.87	23 135	89	-	77.1			
<b>0.684</b>	0.62	0.74	0.70	4 053	64	78.1	67			
<b>0.440</b>	0.41	0.50	0.41	1 186	41	55.0	49.4			
<b>0.660</b>	0.65	0.63	0.70	5 038	60	60.8	66			
<b>0.722</b>	0.72	0.75	0.70	7 367	64	-	66.7			

PNUD ; **RAPPORT MONDIAL SUR LE DEVELOPPEMENT HUMAIN 2003** ;  
OP CIT ; Page 246,247,248 :

15 10 2003 0.660  
0.816 0.820 0.826 0.893  
. 0.470

2003 :02

مؤشر التنمية البشرية حسب الترتيب العربي



الدول العربية

1985 0.609 0.501 1975 1985  
0.704 0.697 0.648 1990

2001 1995

:

: 05

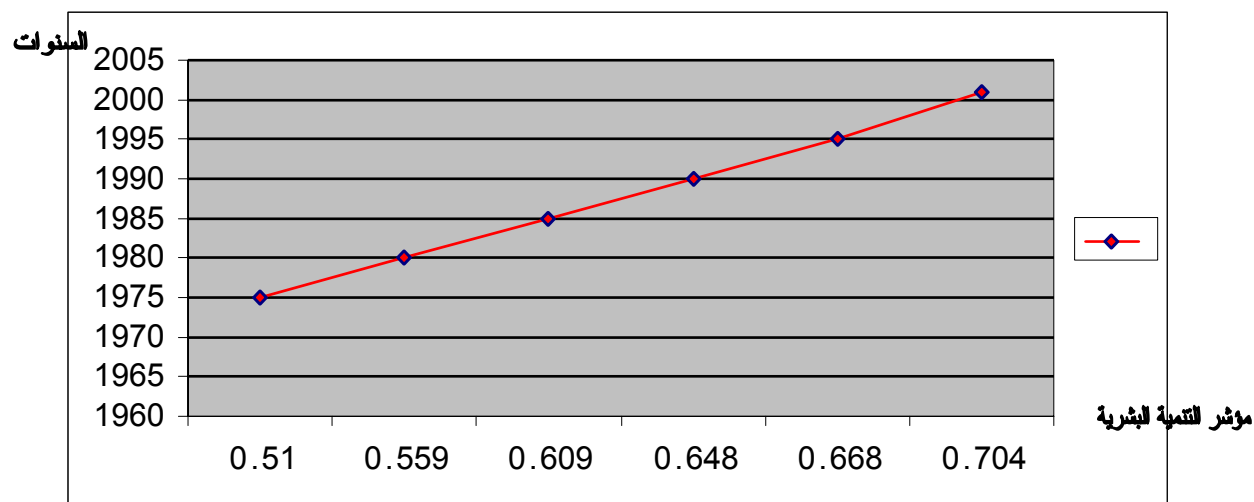
2001	1995	1990	1985	1980	1975			
0.839	0.823	0.796	0.773	0.742	-		37	01
0.826	-	-	-	-	-		44	02
0.820	0.822	-	0.784	0.780	0.760		46	03
0.816	-	-	-	-	-		48	04
0.769	0.746	0.716	0.679	0.656	0.596		73	05
0.755	-	-	-	-	-		79	06
0.752	0.728	0.678	-	-	-		83	07
0.743	0.702	0.675	0.659	0.637	-		90	08
0.740	0.693	0.654	0.620	0.572	0.514		91	09
0.704	0.668	0.648	0.609	0.559	0.501		107	10
0.685	0.644	0.632	0.612	0.578	0.536		110	11
0.648	0.605	0.572	0.530	0.480	0.433		120	11
0.606	0.567	0.538	0.506	0.472	0.427		126	12
0.503	0.465	0.431	0.399	0.378	0.351		138	13
0.470	0.429	0.392	-	-	-		148	14

PNUD ; **RAPPORT MONDIAL SUR LE DEVELOPEMENT HUMAIN 2003** ;

OP CIT ; Page 250,251,252 :

:

: 03



: (IPH)

2001 22.6 42 2000 23.4 39 2001 86 89 94 90.7 32.2 2003 30.7 2000 8 2015 2001 175 88 0.673 2001 146 90 0.679 2000 71 1999 70.8 57.1 55.7 2 389 (PPA) 2 196 21.7 1999 19.1 2001 2000 (PPA) 5 767 1999 (PPA) 5 713 : (IPF) 0.5 2001 6 2000 4 0

: (IDT)

•

:

1000	61 : 2001	-
1000	3 : 2001	-
	1000 6.5 :	-
	. 0 : 1999	-

.	
:	-2-10
2000 <sup>17</sup>	

2003

:

-

-

-

:

-

-

-

-

-

: -12

:

•

: L'indicateur du développement humain (IDH)

-1-12

2003

:

:

-1

69.2

:

2001

$$0.736 = (25 - 85) / (25 - 69.2) =$$

:

-2

2/3

: 1/3

67.8

:

-

:

2001

$$0.678 = (0 - 100) / (0 - 67.8) =$$

2001 71

:

-

:

$$0.71 = (0 - 100) / (0 - 71) =$$

:

$$0.688 = 0.71 \cdot 1/3 + 0.678 \cdot 2/3 =$$

:

-3

6 090

:

2001

(PPA)

$$(100 - 40\,000) / (100 - 6\,090) =$$

0.685 =

:

1/3 +

1/3 +

1/3 = IDH

$$0.704 = 3 / (0.685 + 0.688 + 0.736) =$$

L'indicateur de la pauvreté humaine

-2-12

2003

: pour les pays en développement (IPH-1)

:

% 11

-

. % 6

-

% 8.5 = P<sub>3</sub> :

% 9.3 = P<sub>1</sub> :

-

. % 32.2 = P<sub>2</sub> :

-

:

$$\text{IPH-1} = [1/3 (9.3^3 + 32.2^3 + 8.5^3)]^{1/3} \\ = 22.6\%$$

L'indicateur de la

-3-12

2003

: pauvreté humaine pour certains pays de l'OCDE (IPH-2)

:

% 1.3 = P<sub>4</sub> % 12.5 = P<sub>3</sub> % 21.8 = P<sub>2</sub> % 8.9 = P<sub>1</sub>

:

$$\text{IPH-2} = [1/4 (8.9 + 21.8 + 12.5 + 1.3)]^{1/4} = 14.8 \%$$

L'indicateur sexospécifique du		-4-12	
2003		: développement humain (ISDH)	
		:	
		:	-1
		:	
$- 82.5)/(22.5 - 67.7) =$		$67.7 =$	$-$
		$0.754 = (22.5$	
$- 87.5)/(27.5 - 70.7) =$		$70.7 =$	$-$
		$0.720 = (27.5$	
		:	
$0.754 =$		$0.495 =$	$-$
$0.720 =$		$0.505 =$	$-$
$^{1-} [ ^{1-}(0.754) \cdot 0.495 + ^{1-}(0.720) \cdot 0.505 ] =$		:	
$0.737 =$			
		:	-2
(		)	
		.	
		:	-
$58.3 =$		$77.1 =$	$-$
$- 0.583 =$		$- 0.771 =$	
$69 =$		$73 =$	
$0.69 =$		$0.73 =$	$-$
		:	
$\cdot 1/3 +$		$\cdot 2/3 =$	
		$0.73 \cdot 1/3 + 0.771 \cdot 2/3 =$	
		$0.757 =$	
$0.69 \cdot 1/3 + 0.583 \cdot 2/3 =$			
		$0.619 =$	
		:	
$^{1-} [ ^{1-}(0.757) \cdot 0.495 + ^{1-}(0.619) \cdot 0.505 ] =$			
$0.680 =$			
		:	-3
		:	
$-$		$)/($	$) =$
(			
$(100 - 40\,000) / (100 - 9\,329) =$			$-$
		$0.757 =$	
$(100 - 40\,000) / (100 - 2\,784) =$			$-$
		$0.555 =$	

$$\begin{aligned} & \vdots \\ & {}^1[ {}^1(0.757) \cdot 0.495 + {}^1(0.555) \cdot 0.505 ] = \\ & \quad 0.639 = \\ & \quad \vdots \end{aligned} \quad -4$$

$$\begin{aligned} & \vdots \\ & 0.639 \cdot 1/3 + 0.680 \cdot 1/3 + 0.737 \cdot 1/3 = (\text{ISDH}) \\ & \quad 0.687 = \end{aligned}$$

$$\begin{aligned} & 2002 \quad \vdots \quad -5-12 \\ & \quad \vdots^{18} \end{aligned}$$

$$\begin{aligned} & \quad \vdots \\ & \quad : (\text{PPA} \quad ) \text{ PIB} \quad -1 \\ & 1\,464 : (\text{PPA} \quad ) \quad 7\,803\,232 : \end{aligned}$$

$$\begin{aligned} & \quad \vdots \\ & \quad \cdot \quad 11\,651\,923\,000 : (\text{PPA} \quad ) \text{ PIB} \quad -2 \\ & \quad \vdots \end{aligned}$$

$$\begin{aligned} & \quad \vdots \\ & \quad \text{; } W_f/W_m = 0,75 : ( \quad ) \quad ( \quad ) \quad - \\ & \quad \quad (EA_f) : 47,8\% : \quad - \\ & \quad \cdot (EA_m) : 52,2\% : \quad - \end{aligned}$$

$$(S_f) = W_f/W_m (EA_f) / [W_f/W_m (EA_f)] + EA_m = 0,75 (47,8) / [0,75 (47,8)] + 52,2 = 0,407$$

$$\begin{aligned} & \quad \vdots \\ & \quad : (\text{PPA} \quad ) \quad -3 \\ & \quad \vdots \quad - \end{aligned}$$

$$\begin{aligned} & \quad \vdots \\ & \quad (S_f) = 0,407 : (\text{PPA} \quad ) \quad - \\ & \quad (Y) = 11\,651\,923\,000 : (\text{PPA} \quad ) \quad - \\ & \quad (N_f) : 3\,968\,990 : \quad - \end{aligned}$$

$$(Y_f) = S_f(Y) / (N_f) = 0,407 (11\,651\,923) / 3\,968\,990 = 1\,195$$

$$\begin{aligned} & \quad \vdots \\ & \quad (N_m) : 3\,834\,240 : \quad - \end{aligned}$$

$$(Y_m) = Y - S_f(Y) / (N_m) = 11\,651\,923\,000 - 0,407(11\,651\,923) / 3\,834\,240\,000 = 1\,802$$

$$\begin{aligned} & \text{:l'indicateur de participation des femmes (IPF)} \quad -6-12 \\ & \quad 2003 \end{aligned}$$

$$\begin{aligned} & \quad \vdots \\ & \quad : \quad \text{PEER} \quad -1 \end{aligned}$$

			:	
% 90.3 =		0.503 =	:	-
% 9.7 =		0.497 =	:	-
$1-(9.7) \cdot 0.497 + 1-(90.3) \cdot 0.503 ]=$			:	
		$1-[$		
		17.6 =		
	% 50			PEER
		:		
		$0.352 = 50/17.6 =$		PEER
:		PEER		-2
	PEER			
				PEER
	.			
	:	-		:
=	-	0.503 =		-
				0.497
..	- % 75.7=	..		-
				% 24.3=
% 57.6 =	- % 42.4 =			-
			:	
		PEER		-
			=	
		$36.90 = 1-[ 1-(75.7) \cdot 0.503 + 1-(24.3) \cdot 0.497 ]$		
		PEER		
				=
				0.738 = 50/36.9
=		PEER		-
		$48.8 = 1-[ 1-(57.6) \cdot 0.497 + 1-(42.4) \cdot 0.503$		
$0.976 = 50/48.8 =$		PEER		
	PEER			
	:			
+ 0.738) =		PEER		
				<b>0.857</b> = 2/(0.976
	:	PEER		-3
		:		
		:		
	:	-		:

$$\begin{aligned}
 & 0.497 = \frac{100 - 8021}{100 - 3288} = 0.503 \\
 & 0.199 = (100 - 40000) / (100 - 8021) = 0.080 \\
 & 0.080 = (100 - 40000) / (100 - 3288) = 0.114 \\
 & \text{IPF} = \frac{0.199 + 0.080}{2} = 0.1395 \\
 & \text{PEER} = \frac{0.114 + 0.1395}{2} = 0.12675 \\
 & \text{IPF} = (0.352 + 0.857 + 0.114) = 0.441 \\
 & \text{L'indicateur de Développement Humain (IDT)} = \frac{0.441 + 0.12675}{2} = 0.283875 \\
 & 0.104 = (0 - 994) / (0 - 103) = 0.048 \\
 & 0.048 = (0 - 272.6) / (0 - 13.0) = 0.076 \\
 & 0.076 = 2 / (0.048 + 0.104) = 0.631 \\
 & 0.631 = (0 - 232.4) / (0 - 146.7) = 0.191 \\
 & 0.191 = (0 - 80.8) / (0 - 15.4) = 0.411 \\
 & 0.411 = 2 / (0.191 + 0.631) = 0.967 \\
 & 0.967 = (1 - 901) / (1 - 720) = 0.973 \\
 & 0.973 = 2 / (0.967 + 1.000) = 0.973
 \end{aligned}$$

: ( ) -4

$$0.973 = (0.8 - 12.0)/(0.8 - 11.7) =$$

$$0.476 = (0.1 - 27.4)/(0.1 - 13.1) =$$

$$0.725 = 2/(0.476 + 0.973) =$$

-5

$$0.549 = 4/(0.725 + 0.948 + 0.411 + 0.076) =$$

: •

2001

: 06

PIB 2001	2001	PIB 2000 (%)	PIB	PIB 2001			
12 189	0.7	3.0	2.8	7.9		37	01
28 132	0.6	3.6	2.5	16.5		44	02
16 048	2.4	-	2.7	32.8		46	03
-	2.9	1.9	2.5	-		48	04
8 711	22.8	9.5	3.5	186.5		73	05
8 226	2.7	3.9	2.0	19.8		79	06
3 811	3.5	3.0	3.7	16.7		83	07
1 755	5.2	5.0	4.3	8.8		90	08
2 066	9.6	6.8	5.5	20.0		91	09
1 733	30.7	-	3.0	54.7		107	10
1 175	17.0	4.1	1.6	19.5		110	11
1 511	69.1	-	1.8	98.5		120	11
1 173	29.6	5.5	1.6	34.2		126	12
395	32.2	-	0.9	12.5		138	13
514	18.7	10.0	1.5	9.3		148	14

PNUD ; RAPPORT MONDIAL SUR LE DEVELOPPEMENT HUMAIN 2003 ; OP CIT :

( IPF IDT ISDH IPH IDH) 2001

: 07

IDT	IPF	ISDH	IPH	IDH			
-	-	0.829	-	0.839		37	01
-	-	-	-	0.826		44	02
-	-	0.813	-	0.820		46	03
-	0.315	0.802	-	0.816		48	04
-	-	0.743	16.3	0.769		73	05
-	-	0.750	31.8	0.755		79	06
-	-	0.737	9.5	0.752		83	07
-	-	0.729	7.5	0.743		90	08
-	-	0.727	19.9	0.740		91	09
-	-	0.687	22.6	0.704		107	10
-	-	0.668	18.8	0.685		110	11
-	0.235	0.634	30.5	0.648		120	11
-	-	0.590	35.2	0.606		126	12
-	-	0.483	32.2	0.503		138	13
-	0.127	0.424	41.0	0.470		148	14

PNUD ; RAPPORT MONDIAL SUR LE DEVELOPPEMENT HUMAIN 2003 ;

OP CIT :

: -13

- <sup>1</sup> - Luc MBONG MBONG ; **COMPOSANTES SOCIALES DU DEVELOPPEMENT** ; septembre 1999 ,  
RAPPORT DU COURS K54 SUR LA STATISTIQUE POUR LA POLITIQUE SOCIALE .
- <sup>2</sup> - PNUD ; **DEVELOPPEMENT HUMAIN :DEFINITION, CONCEPT ET APERU GENERAL** ; RAPPORT  
ARABE SUR LE DEVELOPPEMENT HUMAIN 2002 , [www.PNUD.com](http://www.PNUD.com), (Page consulting Le 12/12/2003),Page 18 .  
) <http://www.mafhoum.com/syr/articles/marzouk/marzouk.htm> - 3  
- (2004/01/18 - 4  
- 5
- <sup>6</sup> - PNUD ; **RAPPORT MONDIAL SUR LE DEVELOPPEMENT HUMAIN 2003** ; [www.un.org](http://www.un.org), (Page consulting le :  
21/12/2003) , P 350 .  
- 1998 55 - 7
- <sup>8</sup> - PNUD ; **RAPPORT MONDIAL SUR LE DEVELOPPEMENT HUMAIN 2003** ; OP CIT .
- <sup>9</sup> - PNUD ; **RAPPORT MONDIAL SUR LE DEVELOPPEMENT HUMAIN 2001** ; [www.un.org](http://www.un.org), (Page consulting le :  
21/12/2003) . - 10
- <sup>11</sup> - Susan Judith Ship ; **Femmes et développement** ; Département de science politique, Université  
du Québec à Montréal 2003, [www.unites.uqam.ca/iref/etudes/POL4022.pdf](http://www.unites.uqam.ca/iref/etudes/POL4022.pdf) (Page consulting le  
21/12/2003) .
- <sup>12</sup> - pourcentage équivalent d'égalité de la répartition
- <sup>13</sup> - PNUD ; **RAPPORT MONDIAL SUR LE DEVELOPPEMENT HUMAIN 2003** ; OP CIT .
- <sup>14</sup> - PNUD ; **RAPPORT MONDIAL SUR LE DEVELOPPEMENT HUMAIN 2001** ; OP CIT .
- <sup>15</sup> - Conseil National Economique et Social ; **PROJET DE RAPPORT NATIONAL  
SUR LE DEVELOPPEMENT HUMAIN – année 2002** ; [www.cnes.dz](http://www.cnes.dz) , (Page consulting le 30/11/2003 ) , Page 183
- <sup>16</sup> -CNES ; OP CIT ; Page 185 .
- <sup>13</sup> ( ) 20 - 17  
(2003/12/21 : ) [www.schoolarabia.net/alsokan/elan\\_alomam.htm](http://www.schoolarabia.net/alsokan/elan_alomam.htm) 2000
- <sup>18</sup> - 14 - Jacques Charmes ; **Les indicateurs de développement humain en Haïti** ; juin 2002,  
[hdr.undp.org/network/attachments/ Calculating%20the%20HDI%20Indices\\_Haiti.doc](http://hdr.undp.org/network/attachments/Calculating%20the%20HDI%20Indices_Haiti.doc) (Page consulting le 25/12/2003) .

: -14

: -1-14

- ( ) 20 - 1  
: ) [www.schoolarabia.net/alsokan/elan\\_alomam.htm](http://www.schoolarabia.net/alsokan/elan_alomam.htm) 2000 13  
(2003/12/21 - 2  
**2002**  
[home.birzeit.edu/dsp/DSPNEW/arabic/phdr/pdf/first\\_partpdf](http://home.birzeit.edu/dsp/DSPNEW/arabic/phdr/pdf/first_partpdf)  
(2003/11/30 )  
(2003/12/02 : ) , [www.saudihr.org](http://www.saudihr.org) - 3  
- ) - 4  
(  
(2003/12/14 : ) [www.crasc.org](http://www.crasc.org)

- 5  
 . ( 2003/11/30 ) <http://www.ahram.org.eg/acpss/>
- 165 2003 1 -6  
 . (2003/11/30 : ) [www.albayane.co.ae](http://www.albayane.co.ae)
- 7  
 . (2003/12/02 : ) [www.balagh.com/woman/hqoq/2r0u8ndo.htm](http://www.balagh.com/woman/hqoq/2r0u8ndo.htm)
- 8  
 . (2004/01/18 ) <http://www.mafhoum.com/syr/articles/marzouk/marzouk.htm>
- 9  
 . (2003/12/02 : ) [www.nahed.net](http://www.nahed.net)
- : -2-14
- 10 - Bernard CONTE ; **Prolégomènes : Mesures du développement** ; <http://conte.u-bordeaux4.fr> ;(Page consulting le 21/12/2003) .
- 11 - Conseil National Economique et Social ; **PROJET DE RAPPORT NATIONAL SUR LE DEVELOPPEMENT HUMAIN – année 2002** ; [www.cnes.dz](http://www.cnes.dz) , (Page consulting le 30/11/2003) .
- 12- Conseil National Economique et Social ; **RAPPORT NATIONAL SUR LE DEVELOPPEMENT HUMAIN 2001** – Décembre 2002 ; [www.cnes.dz](http://www.cnes.dz) , (Page consulting le 30/11/2003) .
- 13 - Claude GRASLAND ; **LE MONDE DANS TOUS SES ETATS ...** ; Université Paris VII 2000
- 14 - Jacques Charmes ; **Les indicateurs de développement humain en Haïti** ; juin 2002, [hdr.undp.org/network/attachments/ Calculating%20the%20HD%20Indices\\_Haiti.doc](http://hdr.undp.org/network/attachments/Calculating%20the%20HD%20Indices_Haiti.doc) (Page consulting le 25/12/2003) .
- 15- Jean Baneth ; **Les indicateurs synthétiques de développement** ; mai 1998, [www.melchior-eco.com.fr/melchior/melchior.nsf/0/ 2ab6e52faf41178f80256810004ba053?OpenDocument](http://www.melchior-eco.com.fr/melchior/melchior.nsf/0/2ab6e52faf41178f80256810004ba053?OpenDocument) (Page consulting le 25/12/2003) .
- 16- Jean Gadrey ; **DE LA CROISSANCE AU DEVELOPPEMENT : LA RECHERCHE D'INDICATEURS ALTERNATIFS** ; juin 2002, [www.travail.gouv.fr/actualites/pdf/GADREY.pdf](http://www.travail.gouv.fr/actualites/pdf/GADREY.pdf) (Page consulting le 25/12/2003) .
- 17- Jean-Marie Raymond NOEL ; **Agir sur le système éducatif haïtien pour accroître l'Indice de Développement Technologique (IDT) du pays : HORIZON 2020 !** ; [www.rddh.org/downloads/sysedu.doc](http://www.rddh.org/downloads/sysedu.doc) (Page consulting le 14/12/2003)
- 18 - Luc MBONG MBONG ; **COMPOSANTES SOCIALES DU DEVELOPPEMENT** ; [www.cdg-fz.de/coursematerial/k54/c02.pdf](http://www.cdg-fz.de/coursematerial/k54/c02.pdf) ,septembre 1999 , RAPPORT DU COURS K54 SUR LA STATISTIQUE POUR LA POLITIQUE SOCIALE , (Page consulting le 14/12/2003)
- 19- Peter Bartelmus ; **ASPECTS QUANTITATIFS DU DEVELOPPEMENT DURABLE** ; septembre 2000 . [www.inwent-fz.org/coursematerial/k50/k50\\_section2.pdf](http://www.inwent-fz.org/coursematerial/k50/k50_section2.pdf)
- 20 - Prosper BACKINY YETNA ; **ANALYSE DE LA PAUVRETE** ; [www.ac-versailles.fr/PEDAGOGI/ ses/reserve/pages/rose.htm](http://www.ac-versailles.fr/PEDAGOGI/ses/reserve/pages/rose.htm) , (Page consulting le 14/12/2003) .
- 21 - PNUD ; **RAPPORT MONDIAL SUR LE DEVELOPPEMENT HUMAIN 2003** ; [www.un.org](http://www.un.org) , (Page consulting le : 21/12/2003) .
- 22 - PNUD ; **RAPPORT MONDIAL SUR LE DEVELOPPEMENT HUMAIN 2001** ; [www.un.org](http://www.un.org) , (Page consulting le : 21/12/2003) .
- 23 - Susan Judith Ship ; **Femmes et développement** ; Département de science politique, Université du Québec à Montréal 2003, [www.unites.uqam.ca/iref/etudes/POL4022.pdf](http://www.unites.uqam.ca/iref/etudes/POL4022.pdf) (Page consulting le 21/12/2003) .